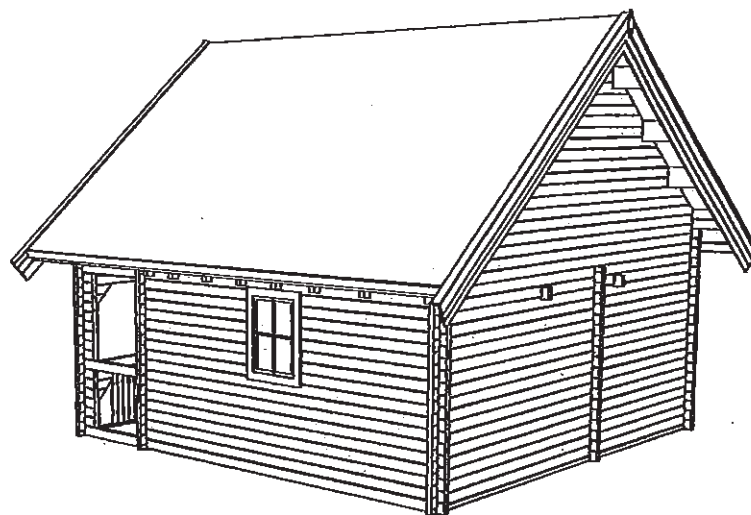
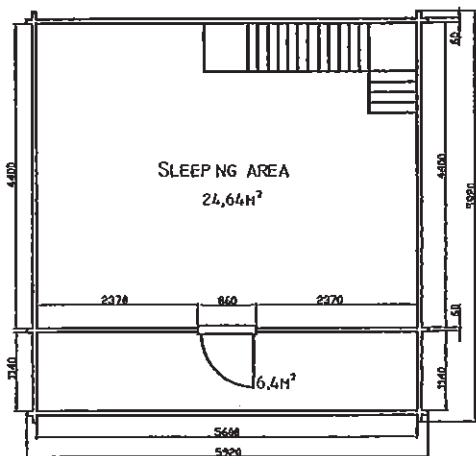
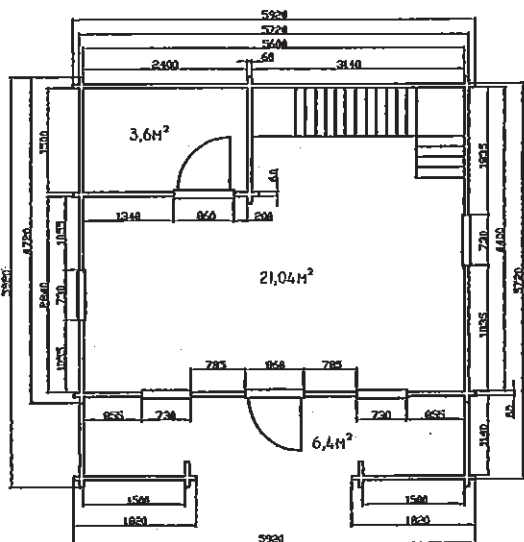
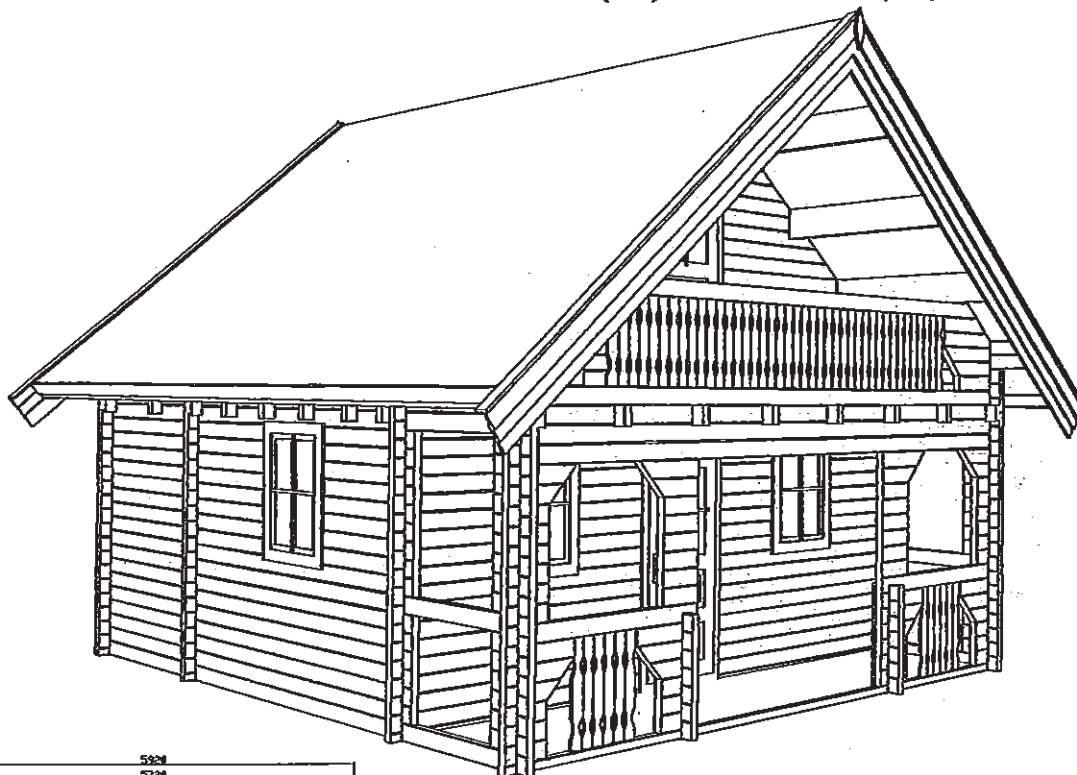


5644(60)

5644(70)



5.6×4.4m (60mm)  
軒の出1.4m /ベランダ1.14m /屋根勾配36°

シングルドアガラス付き 2  
内部ドアガラス付き 1 /シングル窓 4

床板22mm  
屋根板・1階天井板19mm  
棟木・母屋240×60  
土台140×44

壁の高さ3m  
屋根の高さ5.16m