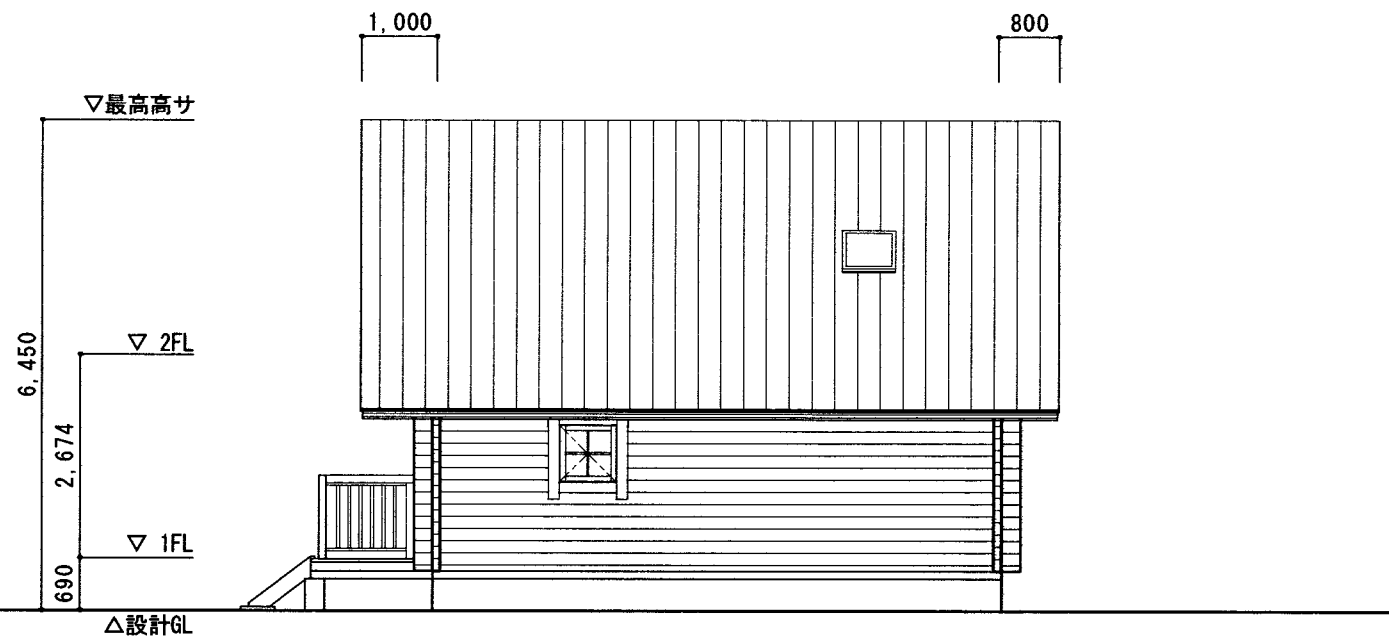
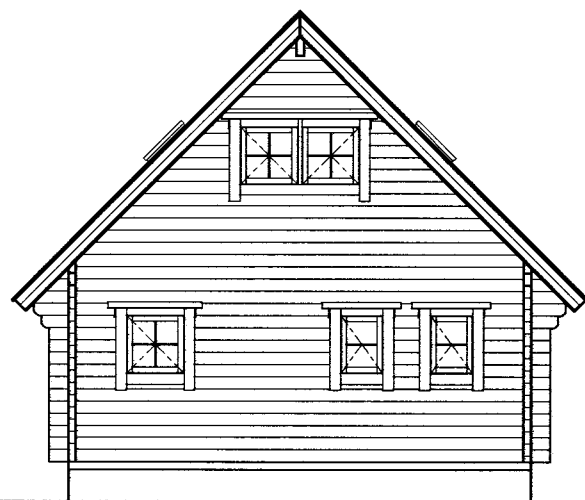


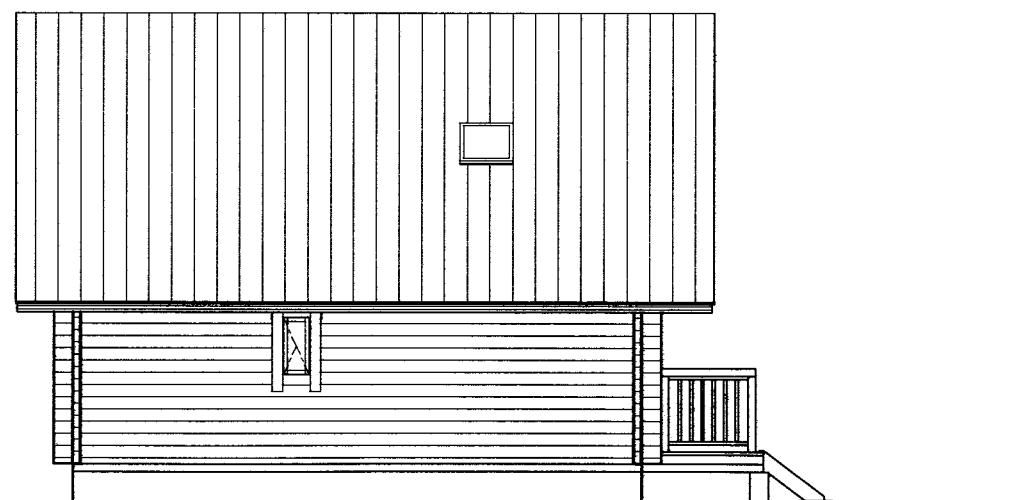
立面図 S=1/100



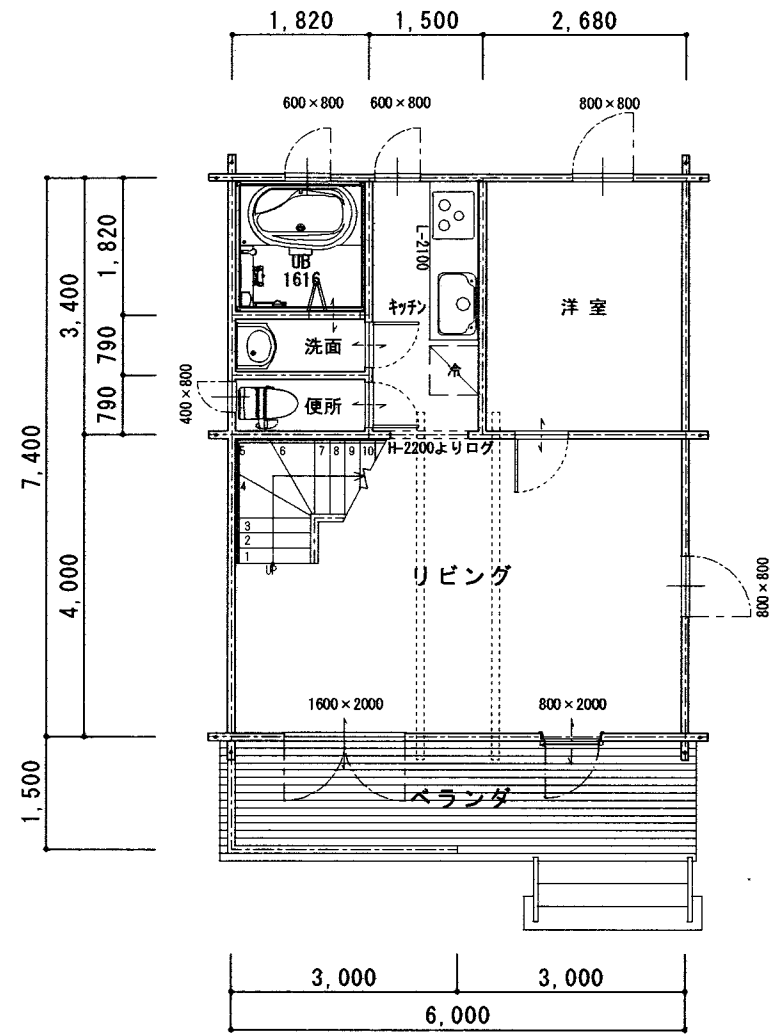
立面図 S=1/100



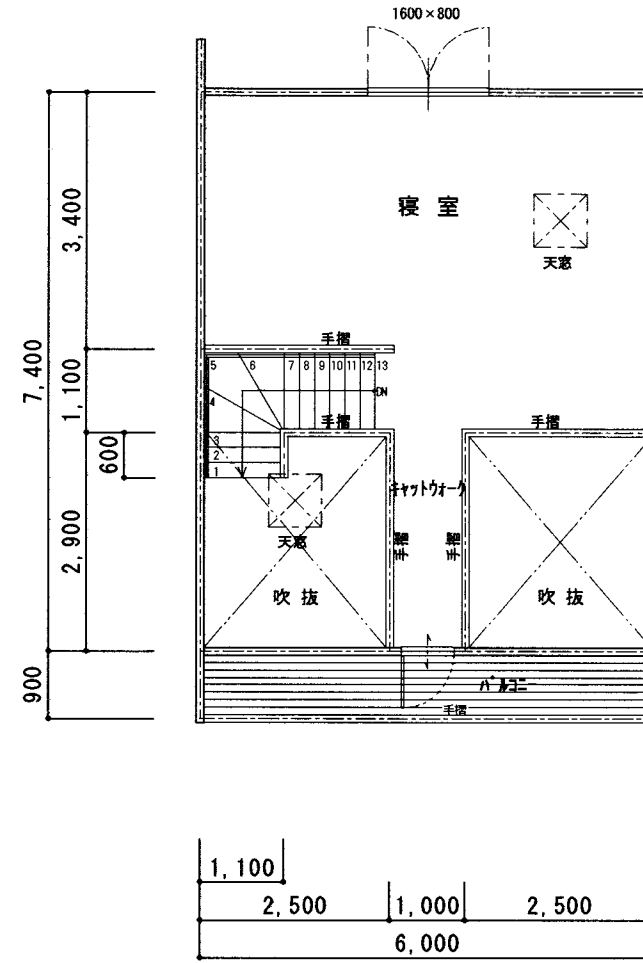
立面図 S=1/100



立面図 S=1/100



1階平面図 S=1/100



2階平面図 S=1/100

| 面積表 | | | |
|-------|-------|----------------|---------|
| 建築面積 | 44.40 | | |
| 1階床面積 | 44.40 | | |
| 2階床面積 | 30.56 | | |
| 延床面積 | 74.96 | m ² | 22.68 T |

| 階 段 | |
|-------|--------|
| 有効幅 | 950 mm |
| 蹴上 | 206 mm |
| 踏面 | 200 mm |
| 手摺の設置 | |